

Тренировочная работа в формате ВПР 2019-2020 год

по МАТЕМАТИКЕ

5 КЛАСС

вариант МА1950201

Инструкция по выполнению работы

На выполнение работы по математике даётся 60 минут. Работа содержит 14 заданий.

В заданиях, после которых есть поле со словом «Ответ», запишите ответ в указанном месте.

В задании 12 (пункт 2) нужно сделать чертёж на рисунке, данном в условии.

В заданиях, после которых есть поле со словами «Решение» и «Ответ», запишите решение и ответ в указанном месте.

Если Вы хотите изменить ответ, зачеркните его и запишите рядом новый.

При выполнении работы нельзя пользоваться учебниками, рабочими тетрадями, справочниками, калькулятором.

При необходимости можно пользоваться черновиком. Записи в черновике проверяться и оцениваться не будут.

Советуем выполнять задания в том порядке, в котором они даны. Для экономии времени пропускайте задание, которое не удаётся выполнить сразу, и переходите к следующему. Постарайтесь выполнить как можно больше заданий.

Желаем успеха!

Тренировочная работа в формате ВПР 2019-2020 год

по МАТЕМАТИКЕ

5 КЛАСС

вариант МА1950202

Инструкция по выполнению работы

На выполнение работы по математике даётся 60 минут. Работа содержит 14 заданий.

В заданиях, после которых есть поле со словом «Ответ», запишите ответ в указанном месте.

В задании 12 (пункт 2) нужно сделать чертёж на рисунке, данном в условии.

В заданиях, после которых есть поле со словами «Решение» и «Ответ», запишите решение и ответ в указанном месте.

Если Вы хотите изменить ответ, зачеркните его и запишите рядом новый.

При выполнении работы нельзя пользоваться учебниками, рабочими тетрадями, справочниками, калькулятором.

При необходимости можно пользоваться черновиком. Записи в черновике проверяться и оцениваться не будут.

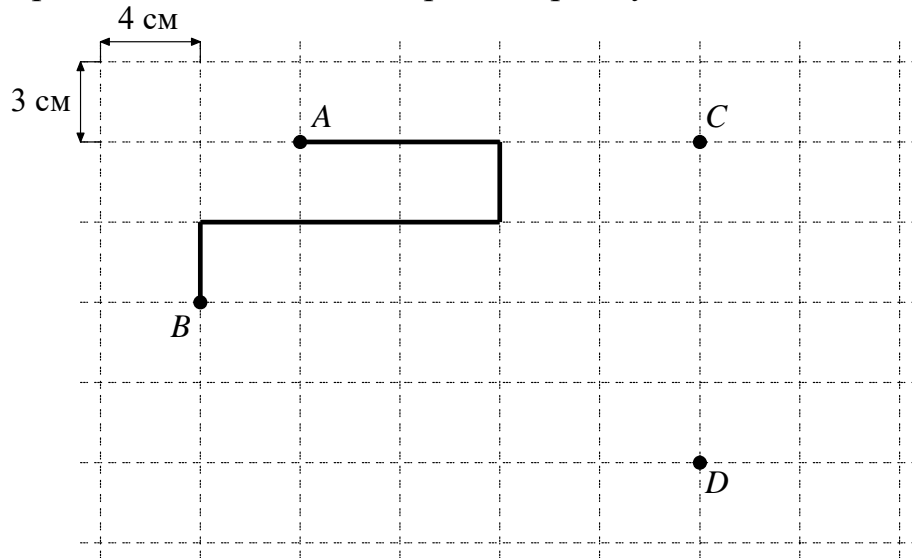
Советуем выполнять задания в том порядке, в котором они даны. Для экономии времени пропускайте задание, которое не удаётся выполнить сразу, и переходите к следующему. Постарайтесь выполнить как можно больше заданий.

Желаем успеха!

2) Сколько на диаграмме овощей и фруктов, в которых витамина С больше, чем в груше, но меньше, чем в картофеле?

□	Ответ:	

12) Лист бумаги расчерчен на прямоугольники со сторонами 4 см и 3 см. От точки *A* к точке *B* проведена ломаная по сторонам прямоугольников.



1) Найдите длину этой ломаной. Ответ дайте в сантиметрах.

□	Ответ:	

2) На рисунке, данном в условии, начертите по сторонам прямоугольников какую-нибудь ломаную, которая соединит точки *C* и *D* и будет иметь длину 28 см.

13) Деревянный брус размером 10 см × 10 см × 200 см распилили на одинаковые пластины для паркета. Каждая пластина имеет размер 1 см × 5 см × 20 см. Сколько пластин получилось из этого бруса?

□	Ответ:	

